

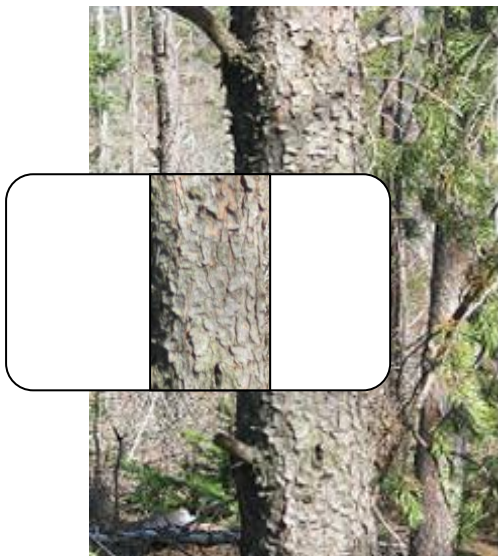
## La parcelle-échantillon

Une parcelle échantillon sert à l'étude de différentes données forestières. Elle peut être effectuée, avant, pendant et après un [travail forestier](#). Les parcelles-échantillons sont aussi utilisées pour l'inventaire forestier et elles servent en partie à suivre l'évolution des forêts du Québec.

En général, une parcelle est faite de façon circulaire ou bien à l'aide d'un prisme. Dépendamment de l'objectif, on y effectue une multitude d'observations ; la [hauteur](#), les diamètres des différentes [essences](#), la [densité](#), l'[âge](#), le [volume](#).



Arbre retenu



Arbre non-retenu

