

Les maladies

Une maladie, chez un arbre, c'est une « altération du fonctionnement normal des processus physiologiques, qu'elle qu'en soit la cause, parasitique, écologique, ... »². Une bonne connaissance des effets des maladies pouvant affecter les arbres est un atout afin de limiter les dommages d'une éventuelle propagation. Chez les érables et le bouleau blanc, le dépérissement est l'une des maladies la plus fréquente.

Selon l'essence d'arbre, voici les maladies les plus fréquentes :

Le tremble (peuplier faux-tremble) : le chancre hypoxylonien

<http://imfc.cfl.scf.rncan.gc.ca/maladie-disease-fra.asp?geID=15&ind=C>

Le pin blanc : la rouille vésiculeuse

<http://imfc.cfl.scf.rncan.gc.ca/maladie-disease-fra.asp?geID=24&ind=R>

Le pin rouge : le chancre scléroderrien

<http://imfc.cfl.scf.rncan.gc.ca/maladie-disease-fra.asp?geID=6&ind=C>

Consultez le site suivant pour en savoir davantage sur les différentes maladies des arbres.

<http://imfc.cfl.scf.rncan.gc.ca/maladie-disease/index-fra.asp?ind=C>

Il est possible en consultant le site du MRNF d'avoir un bon aperçu des insectes et des maladies qui affectent les boisés de la région et de la province.

<http://www.mrnf.gouv.qc.ca/forets/fimaq/insectes/fimaq-insectes-portrait.jsp>

L'Association des propriétaires de boisés a développé le cours aménagement des érablières traitant de certains insectes et maladies.

Référence :

² OIFQ. 2003. Dictionnaire de la foresterie. OIFQ

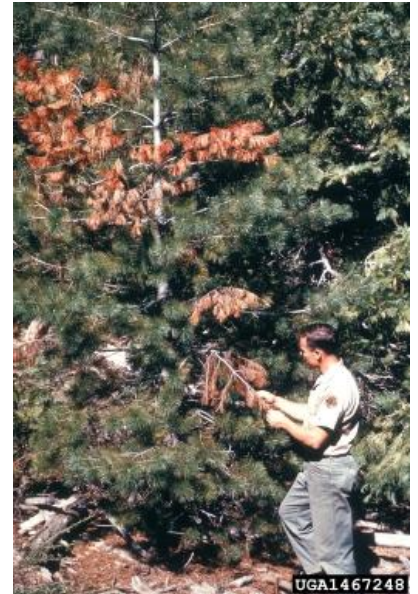


Photo : USDA Forest Service - Ogden Archive,
USDA Forest Service, Bugwood.org