

## La fertilisation

La majorité des érablières en Beauce, pour ne pas dire la totalité, ont besoin d'être fertilisées. La fertilisation permet d'atténuer les effets du dépérissement, d'améliorer la fertilité du sol et même la croissance des érables.

Il faut toujours faire analyser le sol d'une érablière avant d'entreprendre un tel traitement. Les résultats d'analyses nous montrent très souvent des sols acides avec un déficit de certains éléments nutritifs. Donc, il est souvent nécessaire d'ajouter de la chaux, qui régularisera alors le Ph du sol qui, par la suite, augmentera la croissance des arbres.



## Amélioration de la croissance

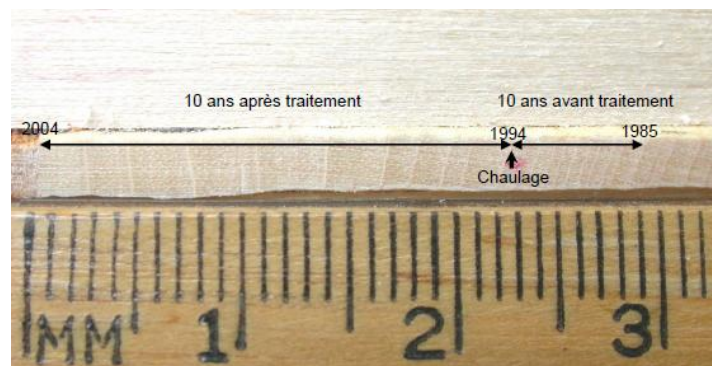


Photo : MRNF

[Supplément – Avril 2010 : Comment améliorer le rendement de son érablière](#)

L'Association des propriétaires de boisés a développé des cours liés aux érablières.

[Entaillage](#)

[Aménagement des érablières](#)

[Installation de la tubulure](#)